



ALMA MATER STUDIORUM
UNIVERSITÀ DI BOLOGNA

STATISTICA AZIENDALE

Silvia Pacei

Dipartimento di Scienze Statistiche "P. Fortunati"



Insegnamento di 90 ore (12 crediti) che si svolge nel secondo semestre.

Per le modalità di svolgimento della prova d'esame si vada a pag. 6.

Contatti per ulteriori informazioni: silvia.pacei@unibo.it, tel. 051 2098229.

Obiettivo

Fornire gli strumenti statistici utilizzabili per:

- la raccolta,
- l'organizzazione,
- l'analisi dei dati aziendali,

a supporto di decisioni manageriali prese spesso in condizioni di incertezza.

Il corso è orientato all'applicazione, con l'utilizzo del **software statistico SAS**, ampiamente usato dalle aziende, delle tecniche citate a dati economico-aziendali nell'ambito di problemi/scenari specifici di analisi e gestione aziendale.

Programma - 1

- Come si ottengono le informazioni utili per l'azienda?

LE INDAGINI STATISTICHE CAMPIONARIE.

- Cosa determina la domanda di beni/servizi rivolta all'azienda o al mercato?

IL MODELLO DI REGRESSIONE LINEARE MULTIPLA.

Questo modello costituisce la base della modellistica statistico-econometrica affrontata in diverse lauree magistrali con contenuti quantitativi.

- Come si individua il target di consumatori a cui rivolgere il proprio prodotto/servizio?

LA SEGMENTAZIONE DEL MERCATO.

Programma - 2

Impariamo a programmare in SAS:

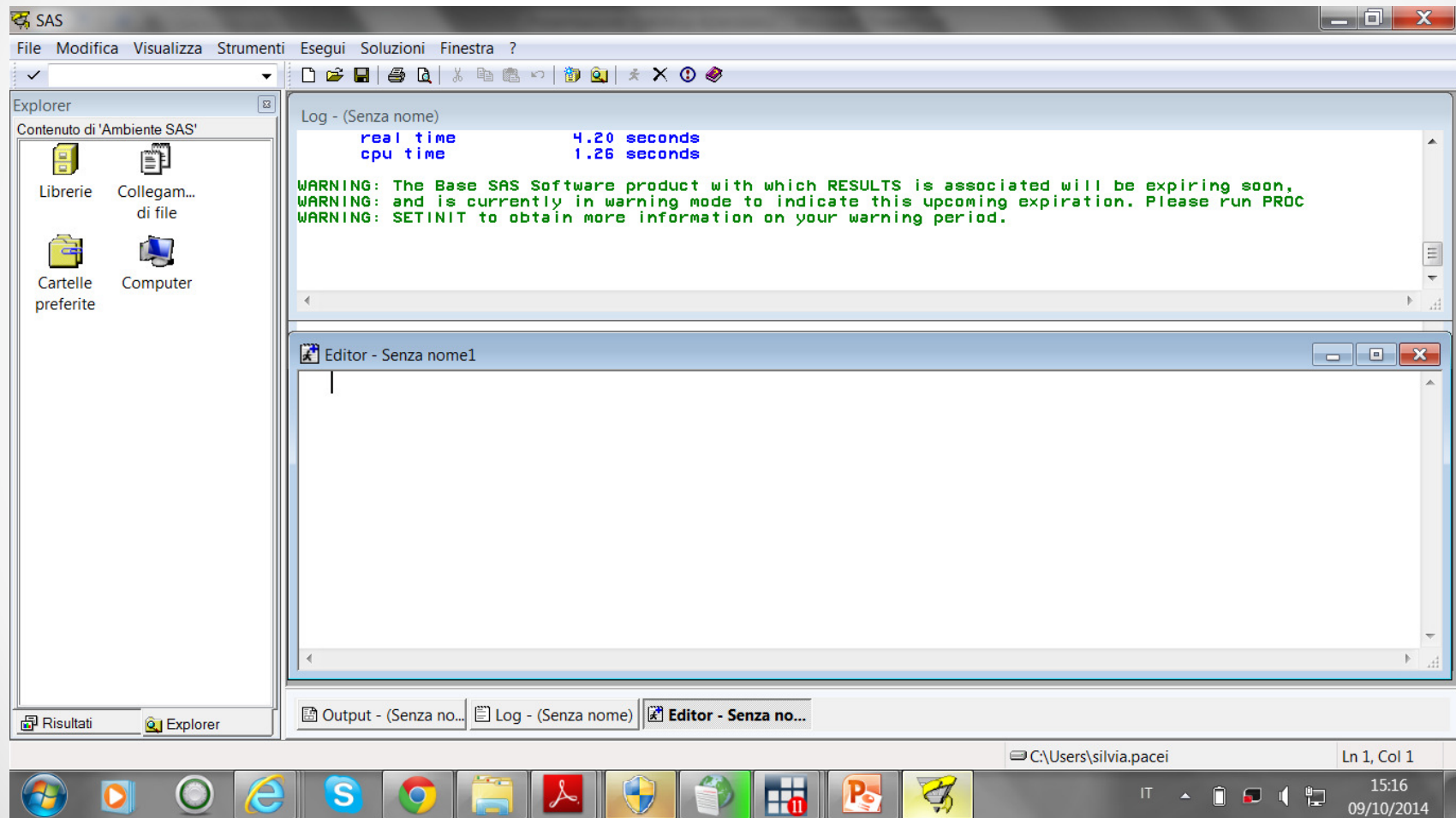
1/3 delle lezioni si svolge in **laboratorio**, lavorando su dati reali.

Il pacchetto **SAS** (Statistical Analysis System) si compone di più finestre.

Il linguaggio di programmazione è intuitivo e simile a quello di altri software statistici (Stata, SPSS, ecc).

Permette di svolgere qualsiasi analisi di tipo statistico ed econometrico.

Prima schermata di SAS



Lavoro pratico

Nell'ultima parte del corso la classe svolge **indagine campionaria**, scegliendo un obiettivo. Si lavora tutti assieme a:

- disegno campionario,
- questionario,
- realizzazione delle interviste,
- codifica e inserimento dei dati.

Il **LAVORO PRATICO**, da svolgersi individualmente o in piccoli gruppi, consiste nell'applicazione in SAS dei metodi studiati nel corso ai dati dell'indagine.

Esame

- Prima prova parziale: **orale** sugli argomenti trattati nella prima parte del corso.
- Seconda prova parziale: **report scritto e relativa discussione del lavoro pratico.**
- La valutazione finale è la media delle valutazioni prese nelle due prove parziali.
- Gli studenti che seguono il corso ma scelgono di non svolgere la prima prova parziale, svolgono entrambe le verifiche alla fine del corso.

Recapiti

Prof.ssa Silvia Pacei

Ricevimento: giovedì 11:00 -12:30

Via Belle Arti, 41

1° piano

silvia.pacei@unibo.it